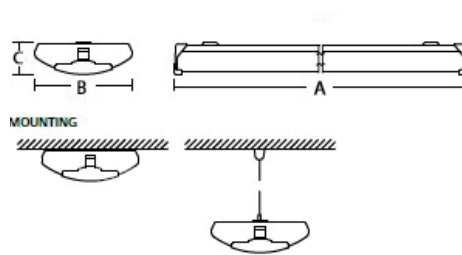


KLH-II



220-240 V 50-60 Hz	LED	CRI 80	CCT 3000 K	CCT 4000 K	ECG		IP 44	50 000 L70B50	5 Jahre Garantie
-----------------------	------------	---------------	-------------------	-------------------	------------	--	--------------	----------------------	-------------------------

DE

- Leuchentyp: Deckenleuchte
- Lichttechnik: LED
- Lumen Klasse: 5000lm - 5150lm
- Lichtfarbe: 3000K, 4000K
- Leuchtenfarbe: Weiß
- Versorgungseinheit: Ein - Aus
- Gehäuse: Stahlblech
- Optisches System: Polykarbonat + opale Folie

Die aufgeführten Angaben können im Laufe der Kataloggültigkeit ohne Hinweis geändert werden! Abweichungen des Lichtstroms und der Leistungsaufnahme der Leuchte +/- 10%, sowie auch in der Lichtfarbe +/- 150K sind in der Norm mit geltenden Standarten zulässig und berechtigen nicht zu einer Reklamation der Leuchte.

Bitte bei der Bestellung mit angeben:

Treiberfunktion

*Z = Standart Ein/Aus

Lichtfarbe

W = 3000 K

N = 4000 K

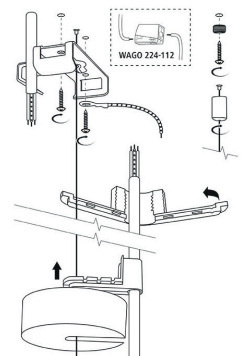


Bezeichnung	Farbe	Lichtfarbe	Netzgerät	Maße (mm) A / B / C	Leistung	Gewicht
Type	Color	Lightcolor	Power supply	Dimensions	Power	Weight
KLH-II	- 31	N	*	1200 / 172 / 57	42W / 5150lm	3,0 kg
KLH-II	- 31	W	*	1200 / 172 / 57	42W / 5000lm	3,0 kg

Optionen:

Zubehör

- Seilabhängung RS-S 09
L150 RD



EN

- Light type: Ceiling light
- Lighting: LED
- Lumen class: 5000lm - 5150lm
- Light color: 3000K, 4000K
- Light color: White
- Supply unit: On - Off
- Housing: metal sheat
- Optical system: Polykarbonat - opal foil

The specifications listed are subjected to change during the validity of the catalog without notice!
 Deviations in the luminous flux and the power consumption of the lamp +/- 10%, as well as in the color of light +/- 150K are permitted in accordance with existing standards and are not grounds for complaint.